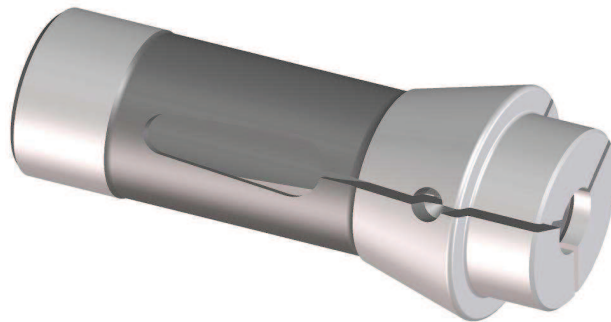


Pinces poussées - Druckspannzangen - Dead length collets

Le serrage intervient soit en poussant la pince à l'intérieur de son logement avec l'écrou, soit en poussant une douille autour de la pince sur le cône, contre l'écrou de blocage.

Normalement, les alésages ronds sont lisses jusqu'au diamètre 8,99 mm et à partir de 9 ils sont rainurés. Les alésages profilés sont lisses avec certaines exceptions ou le profil est rainuré à partir de 14 mm. D'autres exécutions (alésage strié, etc..) et de plus amples informations sur demande.

Remarque

A l'état de repos, les pinces poussées sont passablement ouvertes. Il serait donc faux de mesurer leur alésage à ce moment là.

Die Spannung erfolgt durch eine Druckhülse, welche die Spannzange gegen die vordere Anschlagmutter drückt. Dadurch wird die genaue axiale Positionierung des Werkstückes erreicht, auch bei Durchmesser-Unterschieden.

Normalerweise sind die runden Bohrungen glatt bis \varnothing 8,99 mm und ab \varnothing 9 gerillt. Profilbohrungen sind glatt, ausser einige Ausnahmen welche ab 14 mm gerillt sind. Andere Ausführungen (geriffelte Bohrung, etc..) und weitere Informationen auf Anfrage.

Anmerkung

Im Ruhezustand sind Druckspannzangen ziemlich stark geöffnet. Die Spannbohrung kann daher nicht in diesem Zustand gemessen werden.

Clamping is achieved either by pushing the collet into its seat by means of a nut, or by pushing a sleeve around the collet taper towards the lock nut.

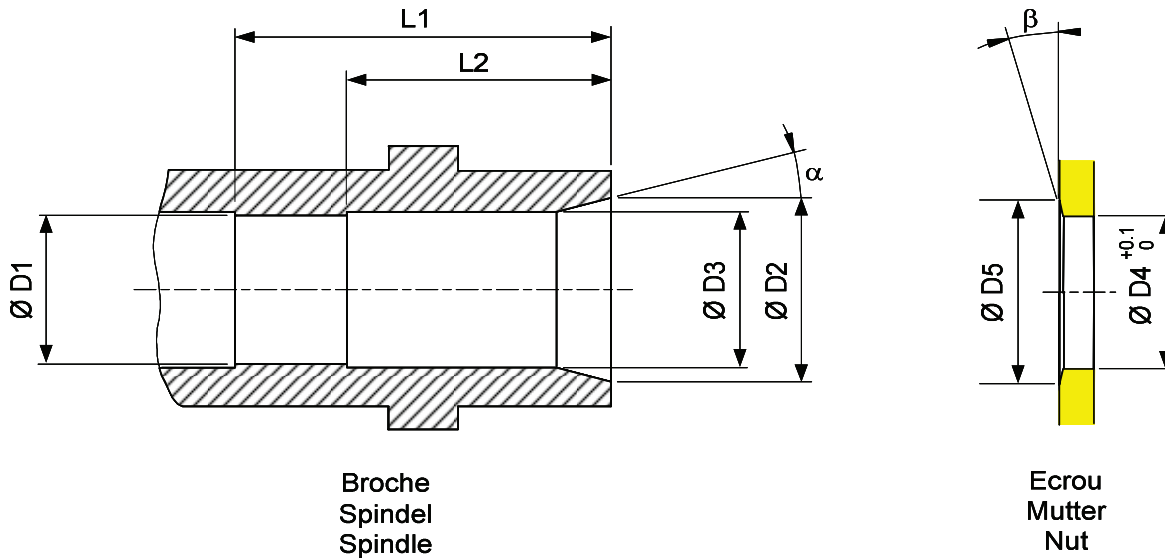
Normally, the round bores are smooth up to 8,99 mm diameter, and from 9 mm and larger bores are grooved. The profiled bores are smooth, with some exceptions where the bore is grooved from 14 mm. For other variants (serrated, etc...) and more information, please contact us.

Remark

In released position, Dead Length Collets open above the nominal diameter.

Dimensions d'adaptation pour pinces
Abmessungen für Spannzangenaufnahme
Dimensions for collet seating

Broche et écrou - Spindel und Mutter - Spindle and nut

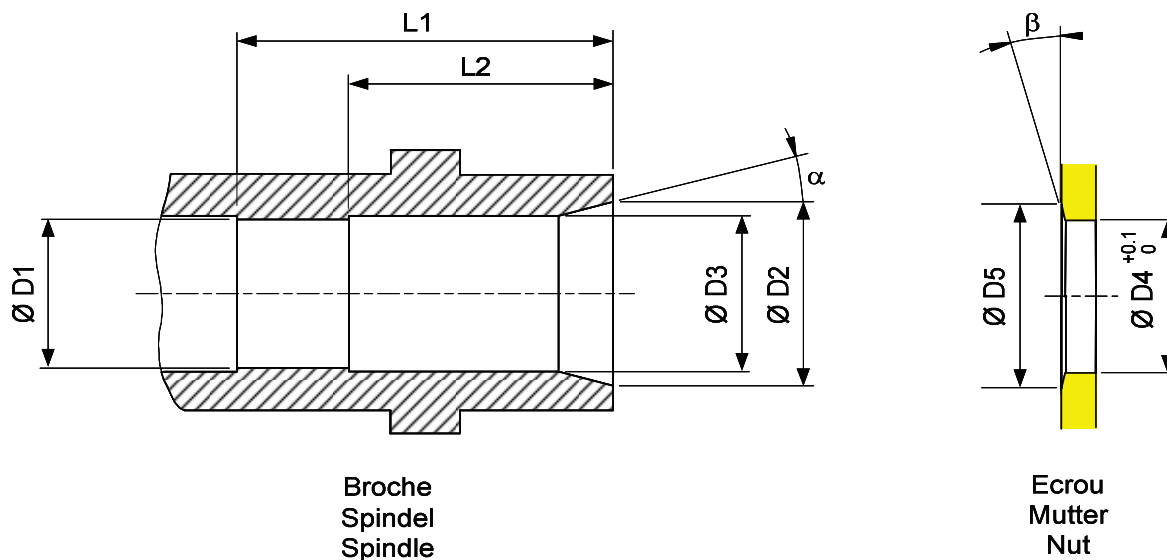


De préférence: cémenté 0,4-0,6 mm, trempé 58-62 HRC
Vorzugsweise: Einsatzgehärtet 0,4-0,6 mm, Gehärtet 58-62 HRC
Preferably : case hardened 0,4-0,6 mm, heat treat 58-62 HRC

Type	D1	D2	D3	D4	D5	L1	L2	α	β
F 4.5 76-76	4.5 ^{+0.005} ₀	6.3 ⁰ _{-0.05}	-	4.8	-	16	-	15° ^{-3'} _{-10'}	-
F 6 76-599	6 ^{+0.005} ₀	9.5 ⁰ _{-0.05}	6.5	6.5	-	27	18	15° ^{-3'} _{-10'}	-
F 7 76-66	7 ^{+0.005} ₀	10.5 ⁰ _{-0.05}	7.5	7.5	11	23	17	15° ^{-10'} _{-20'}	6°
F 7 76-206	7 ^{+0.005} ₀	10.3 ⁰ _{-0.05}	7.5	7.5	-	23	16	15° ^{-10'} _{-20'}	-
F 8 76-577	8 ^{+0.005} ₀	11.8 ⁰ _{-0.05}	8.2	8.6	-	38	26	16° ^{-10'} _{-20'}	-
F 8 76-1844	8 ^{+0.005} ₀	10.8 ⁰ _{-0.05}	8.5	8.5	-	16.5	11.5	15° ^{-3'} _{-8'}	-
F 10 76-86	10 ^{+0.005} ₀	15.3 ⁰ _{-0.05}	10.5	10.7	-	41	31	20° ^{-10'} _{-20'}	-
F 10 76-1178	10 ^{+0.005} ₀	15.8 ⁰ _{-0.05}	10.5	10.7	16.5	42	31	20° ^{-10'} _{-20'}	12°
F 12 76-78	12 ^{+0.01} _{+0.004}	17.8 ⁰ _{-0.05}	12.2	12.8	18.5	40	30	15° ^{-10'} _{-20'}	5°
F 12 76-578	12 ^{+0.01} _{+0.004}	17.8 ⁰ _{-0.05}	12.5	12.8	-	56	41	16° ^{-10'} _{-20'}	-

Dimensions d'adaptation pour pinces
Abmessungen für Spannzangenaufnahme
Dimensions for collet seating

Broche et écrou - Spindel und Mutter - Spindle and nut

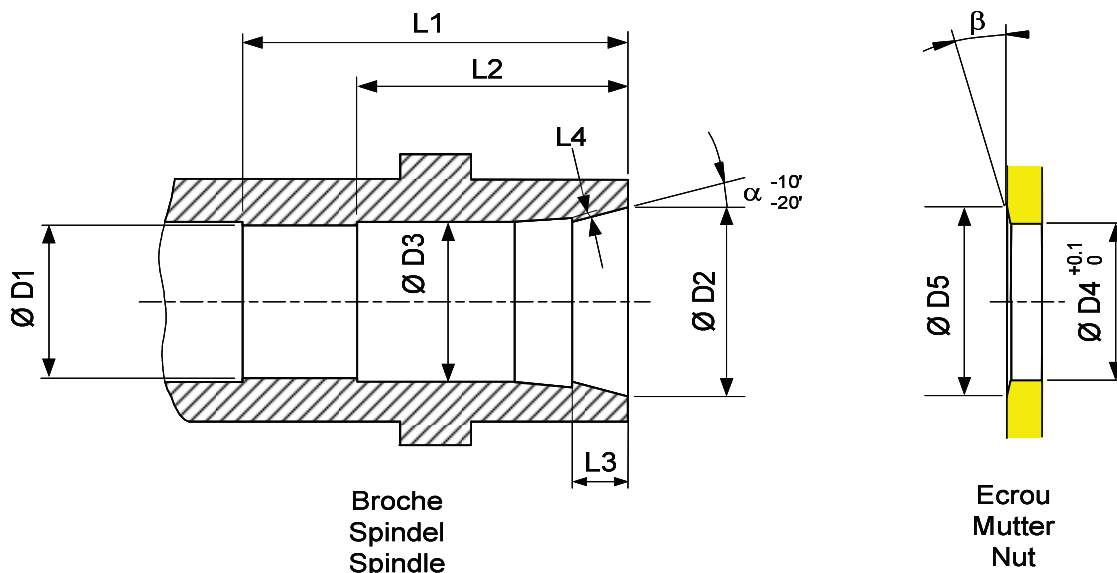


De préférence: cémenté 0,4-0,6 mm, trempé 58-62 HRC
Vorzugsweise: Einsatzgehärtet 0,4-0,6 mm, Gehärtet 58-62 HRC
Preferably : case hardened 0,4-0,6 mm, heat treat 58-62 HRC

Type	D1	D2	D3	D4	D5	L1	L2	α	β
F 13 76-357	13 ^{+0.01} / _{+0.004}	18.7 ⁰ / _{-0.05}	13.5	13.8	-	58	41	16° ^{-10'} / _{-20'}	-
F 14 76-98	14 ^{+0.01} / _{+0.004}	17.7 ⁰ / _{-0.05}	14.5	14.7	18.5	41	30	13° ^{-10'} / _{-20'}	12°
F 15 76-358	15 ^{+0.01} / _{+0.004}	21.6 ⁰ / _{-0.05}	15.5	16	-	42	31	20° ^{-10'} / _{-20'}	-
F 15 76-580	15 ^{+0.01} / _{+0.004}	20.8 ⁰ / _{-0.05}	15.2	16	-	58	40	16° ^{-10'} / _{-20'}	-
F 16 76-104	16 ^{+0.01} / _{+0.004}	21.7 ⁰ / _{-0.05}	16.2	17	-	51	38	15° ^{-10'} / _{-20'}	-
F 16 76-1076	16 ^{+0.01} / _{+0.004}	20.7 ⁰ / _{-0.05}	16.5	17	-	58	41	16° ^{-10'} / _{-20'}	-
F 20 76-87	20 ^{+0.01} / _{+0.004}	27.8 ⁰ / _{-0.05}	21.5	22	-	61	43	16° ^{-10'} / _{-20'}	-
F 20 76-201	20 ^{+0.01} / _{+0.004}	25.3 ⁰ / _{-0.05}	21	20.5	-	49	38	15° ^{-10'} / _{-20'}	-
F 22 76-71	22 ^{+0.01} / _{+0.004}	29 ^{±0.05}	23	22.5	30.2	49	38	15° ^{-10'} / _{-20'}	10°

Dimensions d'adaptation pour pinces
Abmessungen für Spannzangenaufnahme
Dimensions for collet seating

Broche et écrou - Spindel und Mutter - Spindle and nut

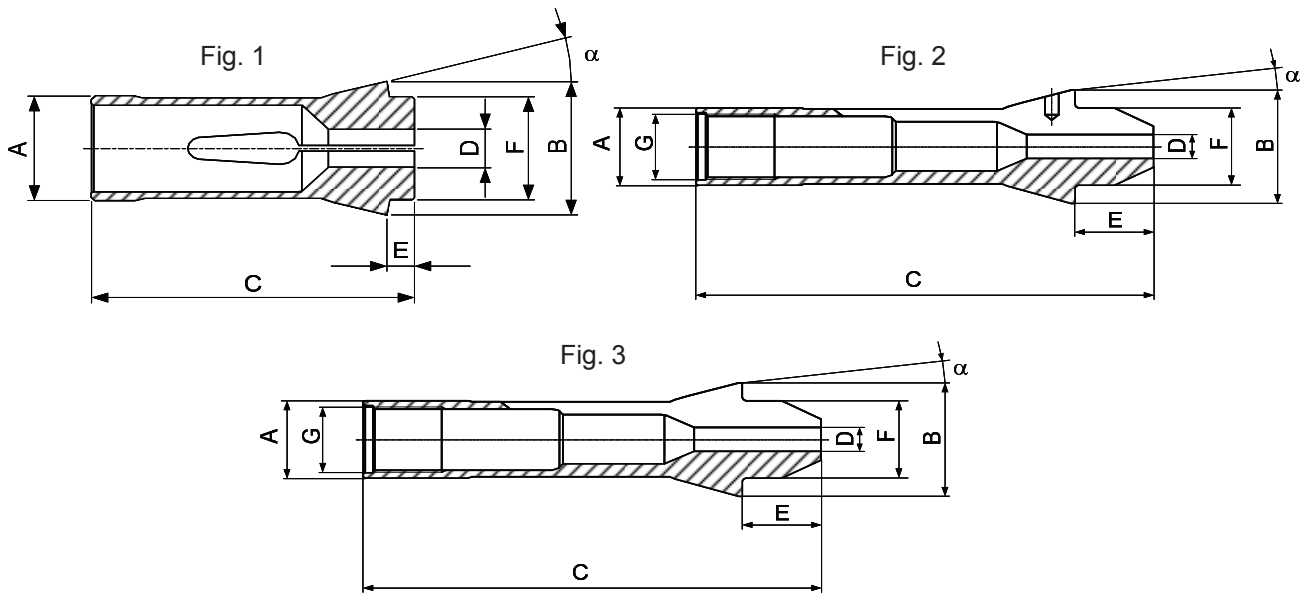


De préférence: cémenté 0,4-0,6 mm, trempé 58-62 HRC
Vorzugsweise: Einsatzgehärtet 0,4-0,6 mm, Gehärtet 58-62 HRC
Preferably : case hardened 0,4-0,6 mm, heat treat 58-62 HRC

Type	D1	D2	D3	D4	D5	L1	L2	L3	L4	α	β
F 25 76-64	25 ^{+0.01} _{+0.004}	34.2 ±0.05	26	28	-	66	50	8	0.4	16°	-
F 27 76-22	26.98 ^{+0.01} _{+0.004}	37.2 ±0.05	28	31	38.5	66	48	8	0.4	15°	7°
F 30 76-63	30 ^{+0.01} _{+0.004}	41.2 ±0.05	31	35	-	69	52	8	0.4	16°	-
F 30 76-101	30 ^{+0.01} _{+0.004}	37.6 ±0.05	31	33	-	58	44	8	0.4	15°	-
F 32 76-221	32 ^{+0.015} _{+0.005}	44 ±0.05	33	35	45.5	66	50	10	0.4	15°	10°
F 35 76-94	35 ^{+0.015} _{+0.005}	47 ±0.05	36	39	48.5	71	55	10	0.4	15°	10°
F 37 76-740	37 ^{+0.015} _{+0.005}	46.2 ±0.05	38	41	-	80.5	54.5	10	0.4	16°	-
F 38 76-72	38.08 ^{+0.015} _{+0.005}	48.4 ±0.05	39	39	49.5	103	83	12	0.4	15°	6°
F 42 76-99	42 ^{+0.015} _{+0.005}	54 ±0.05	43	43.5	55.5	85	68	12	0.4	15°	10°
F 48 76-81	48 ^{+0.015} _{+0.005}	59.3 ±0.05	49	51	60.5	98	63	12	0.4	15°	10°
F 66 76-359	66 ^{+0.015} _{+0.005}	83 ±0.05	67	74	84.5	101	80	12	0.4	15°	10°

D'autres dimensions d'adaptation sont disponibles sur demande
Andere Abmessungen für Spannzangenaufnahmen sind auf Anfrage erhältlich
Other dimensions for collet seatings are available on request

Pincés poussées - Druckspannzangen - Dead length collets



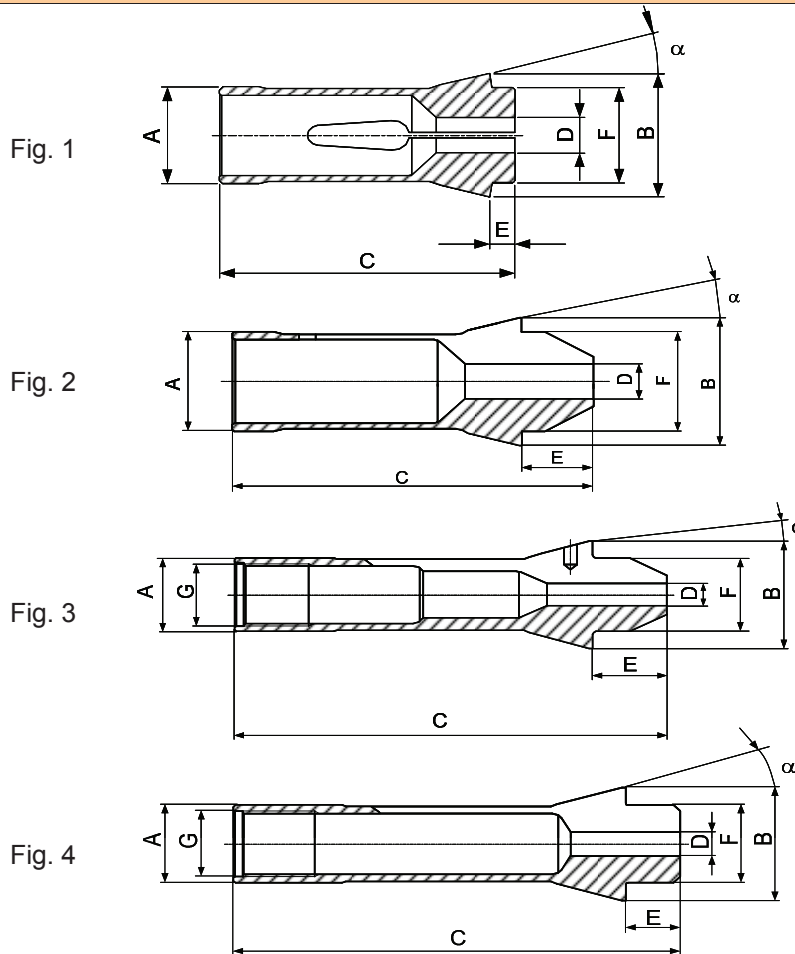
Obturbateurs pour pincés, voir page 75
Dichtgummi für Spannzangen auf Seite 75
Rubber seals for collets on page 75

Type	Art.	A	B	C	E	F	G	α	D min-max			Fig.
									○	□	⬡	
F 4.5	76-76	4.5	6.75	17.25	1.8	4.5	-	15°	0.3-4.0			1
F 6	76-599	6	10	30	3	6	-	15°	0.3-4.5			1
F 7	76-66	7	10.7	26	2.9	7	-	15°	0.3-5.0			1
	76-206	7	10.5	26	3	7	-	15°	0.3-5.5			1
F 8	76-577	8	12	42	4.5	8	-	16°	0.3-6.35			1
	76-1844	8	11	19	2	8	-	15°	0.3-6.5			1
	76-2024 10) 76-577	8	12	47.5	10	8	M6x0.5	16°	0.3-4.5			3
F 10	76-86	10	15.5	47.5	5.5	10	-	20°	0.3-8.0	1.0-5.0	1.0-6.5	1
	76-1178	10	16	46	4	10	-	20°	0.3-7.0			1
	76-2021 10) 76-86	10	15.5	52	10	10	M8x0.5	20°	0.3-7.0	1.0-5.0	1.0-6.0	2
F 12	76-78	12	18.1	44.5	4.3	12	-	15°	0.3-10.0	1.0-7.0	1.0-8.5	1
	76-578	12	18	64	6	12	-	16°	0.3-10.0			1

Alésages standards (rond, carré, six-pans) selon liste de prix. Autres alésages sur demande.
Standardbohrungen (rund, vierkant, sechskant) gemäss Preisliste. Andere Bohrungen auf Anfrage.
Standard bores (round, square, hexagonal) according to price list. Other bores on request.

10) Article de base - Basisartikel - Basic item

Pincas poussées - Druckspannzangen - Dead length collets

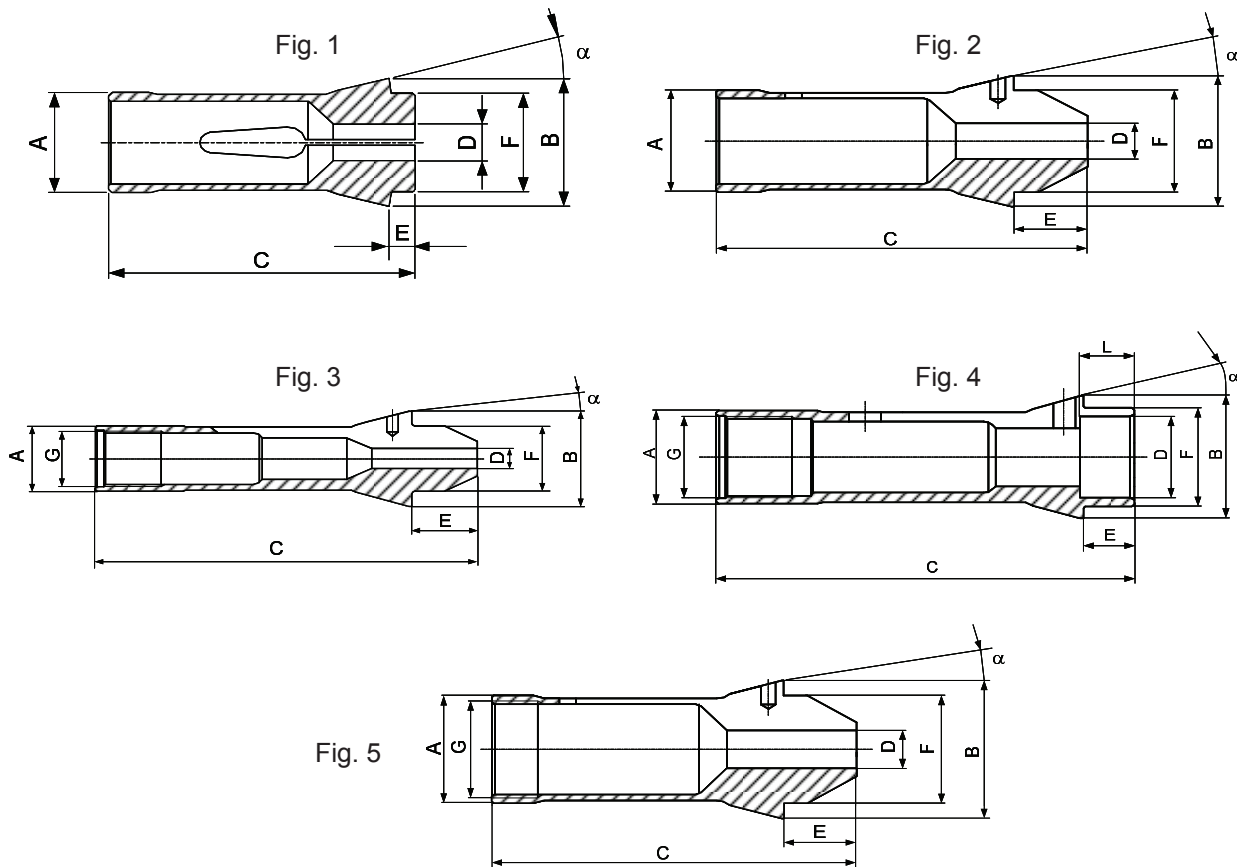


Type	Art.	A	B	C	E	F	G	α	D min-max			Fig.
									○	□	⬡	
F 13	76-357	13	19	64	6	13	-	16°	0.3-10.0	1.0-7.0	1.0-8.0	1
	76-93019 10) 76-357	13	19	66	8	13	M11x0.75	16°	0.3-10.0 lisse-glatt-smooth			4
	76-2014 10) 76-357	13	19	70	12	13	M11x0.75	16°	0.3-8.0	1.0-5.7	1.0-7.0	3
F 14	76-98	14	18	46	4	14	-	13°	0.3-11.2	1.0-8.0	1.0-9.7	1
F 15	76-358	15	22	47	5	15	-	20°	0.3-11.11	1.0-7.54	1.0-9.52	1
	76-580	15	21	64	6	15	-	16°	0.3-12.7	1.0-9.0	1.0-11.0	1
	76-2022 10) 76-580	15	21	71	13	15	-	16°	0.3-11.11 1.0-7.8 1.0-9.6 lisse-glatt-smooth			2
F 16	76-104	16	22	55	5	16	-	15°	0.3-13.0	1.0-9.2	1.0-11.3	1
	76-1076	16	21	64	6	16	-	16°	0.3-13.0	1.0-9.2	1.0-11.3	1

Alésages standards (rond, carré, six-pans) selon liste de prix. Autres alésages sur demande.
 Standardbohrungen (rund, vierkant, sechskant) gemäss Preisliste. Andere Bohrungen auf Anfrage.
 Standard bores (round, square, hexagonal) according to price list. Other bores on request.

10) Article de base - Basisartikel - Basic item

Pincas poussées - Druckspannzangen - Dead length collets



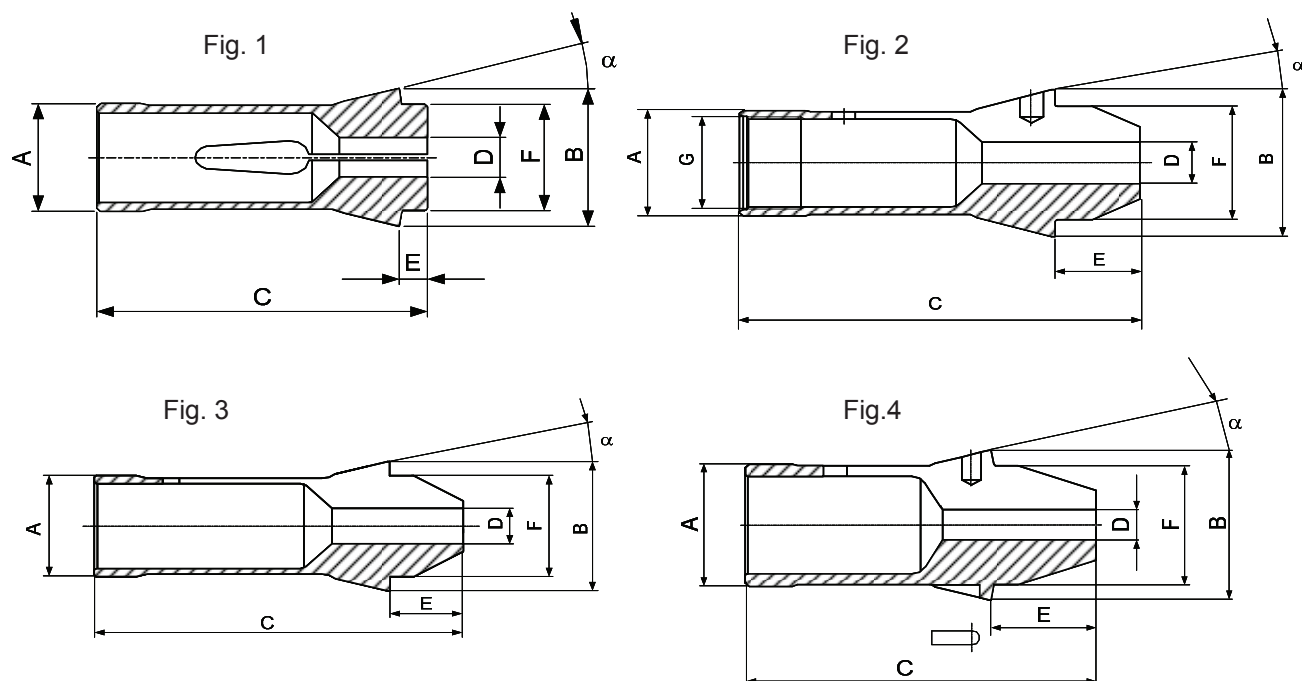
Type	Art.	A	B	C	E	F	G	α	D min-max			Fig.
									○	□	⬡	
F 16	76-830 10) 76-1076	16	21	66	8	16	M14x0.75	16°	0.3-13.0	1.0-9.2	1.0-11.3	3
	76-2015 10) 76-1076	16	21	71	13	16	M14x0.75	16°	0.3-12.0	1.0-8.5	1.0-10.4	3
	76-2090 19)	16	21	66	8	17	M14x0.75	16°	13.01-15.0	L = 12 mm max.		4
F 20	76-87	20	28	67	7	21	-	16°	0.5-17.0	1.0-11.5	1.0-14.0	1
	76-201	20	26	54	5	19	-	15°	0.5-16.5	1.0-12.0	1.0-14.0	1
	76-2016 10) 76-201	20	26	62	13	19	M18x1	15°	0.5-15.0	1.0-10.6	1.0-13.0	5
	76-2017 10) 76-87	20	28	75	15	21	-	16°	0.5-16.0	1.0-11.3	1.0-13.9	2
	76-2027 10) 76-87	20	28	80	20	21	-	16°	0.5-9.0			2

Alésages standards (rond, carré, six-pans) selon liste de prix. Autres alésages sur demande.
 Standardbohrungen (rund, vierkant, sechskant) gemäss Preisliste. Andere Bohrungen auf Anfrage.
 Standard bores (round, square, hexagonal) according to price list. Other bores on request.

10) Article de base - Basisartikel - Basic item

19) Pince F16/830 à tête renforcée pour grands alésages à cran. Article et longueurs de cran : sur demande
 Spannzange F16/830 mit verstärktem Kopf für grosse Stufenbohrungen. Artikel und Stufentiefe : auf Anfrage
 Collet F16/830 with reinforced head for larger stepped bores. Article and step length on request

Pincas poussées - Druckspannzangen - Dead length collets



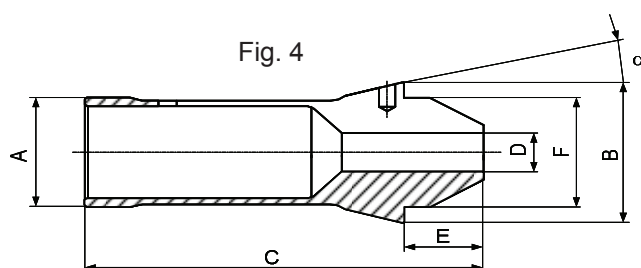
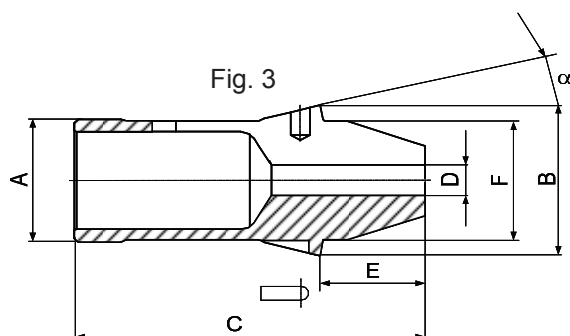
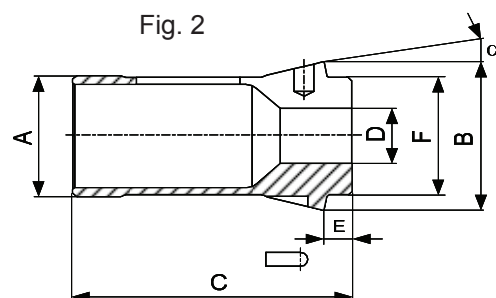
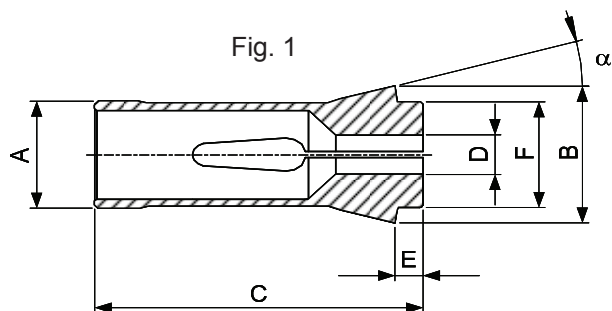
Type	Art.	A	B	C	E	F	G	α	D min-max			Fig.
									○	□	⬡	
F 22	76-71	22	30	55	6	21	-	15°	0.5-17.0	1.0-12.0	1.0-14.5	1
F 25	76-64	25	35	77	10	27	-	16°	0.5-21.0	1.0-15.0	1.0-18.0	1
	76-2018 10) 76-64	25	35	85	18	27	M22x1	16°	0.5-20.0	1.0-14.0	1.0-17.0	2
F 26	76-90 26)	26	32	67	7	27.5	-	13°				1
F 27	76-22	27	38	72.7	8	30	-	15°	0.5-23	1.0-16.0	1.0-20.0	1
	76-2040 10) 76-22	27	38	83	18.3	30	-	15°	0.5-23	1.0-15.5	1.0-19.05	4
F 28	76-93	28	38	70	7	28	-	15°	0.5-23	1.0-16.0	1.0-20.0	1
F 30	76-63	30	42	80	10	34	-	16°	0.5-26.0	1.0-18.0	1.0-22.22	1
	76-101	30	38	65	6	32	-	15°	0.5-26.0	1.0-18.0	1.0-22.5	1
	76-2019 10) 76-101	30	38	79	20	32	-	15°	0.5-25.4	1.0-18.0	1.0-22.0	3
F 32	76-221	32	45	75	8	34	-	15°	1.0-27.0	2.0-19.0	2.0-23.0	1

Alésages standards (rond, carré, six-pans) selon liste de prix. Autres alésages sur demande.
 Standardbohrungen (rund, vierkant, sechskant) gemäss Preisliste. Andere Bohrungen auf Anfrage.
 Standard bores (round, square, hexagonal) according to price list. Other bores on request.

10) Article de base - Basisartikel - Basic item

26) Sur demande - Auf Anfrage - On request

Pincas poussées - Druckspannzangen - Dead length collets



Type	Art.	A	B	C	E	F	G	α	D min-max			Fig.
									○	□	⬡	
F 35	76-94	35	48	80	8	38	-	15°	1.0-30.0	2.0-21.0	2.0-26.0	1
	76-2010 22) & 29)	35	43	70	7	34	-	15°	14.0-30.0			2
	76-2013 10) 76-2010	35	43	90	27	34	-	15°	2.00-27.7			3
F 37	76-740	37	47	92	10	40	-	16°	1.0-32.0	2.0-22.6	2.0-27.7	1
	76-2020 10) 76-740	37	47	107	25	40	-	16°	1.0-32.0	2.0-22.6	2.0-27.7	4
F 38	76-72	38.08	49	107.5	9	38	-	15°	1.0-32.0	2.0-22.0	2.0-27.0	1
	76-2004 10) 76-72	38.08	49	123	24.5	38	-	15°	1.0-32.0	2.0-22.6	2.0-27.7	4
F 42	76-99	42	55	94	9	42	-	15°	1.0-36.0	2.0-25.0	2.0-31.0	1
F 48	76-81	48	60	94	9	50	-	15°	1.0-42.0	2.0-30.0	2.0-36.0	1
	76-2006 10) 76-81	48	60	113	28	50	-	15°	2.0-42.0	2.0-29.5	2.0-36.0	4
F 66	76-359	66	84	110	9	73	-	15°	3.97-60.0	3.97-42.0	3.97-52.0	1

Alésages standards (rond, carré, six-pans) selon liste de prix. Autres alésages sur demande.
 Standardbohrungen (rund, vierkant, sechskant) gemäss Preisliste. Andere Bohrungen auf Anfrage.
 Standard bores (round, square, hexagonal) according to price list. Other bores on request.

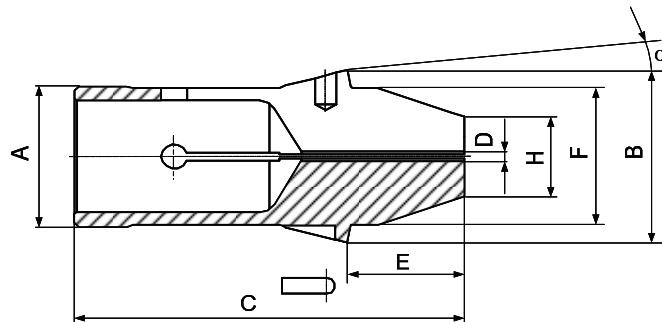
10) Article de base - Basisartikel - Basic item

22) Pour alésages en dessous de 14 mm - Für Bohrungen kleiner als 14 mm, voir - siehe 76-2013
 For bores under 14 mm, see part number 76-2013

29) Article de remplacement pour 76-67- Ersatzartikel für 76-67 - Replacement article for 76-67

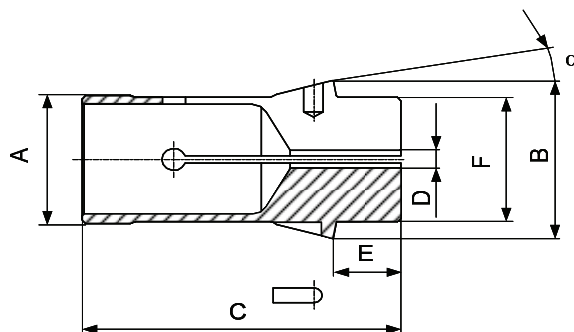
Pinces pour électro-érosion - Spannzangen für Elektroerosion - Collets for EDM

Fig. 1




4 fentes
4 Schlitze
4 Slots

Fig. 2



4 fentes
4 Schlitze
4 Slots

Obturateurs pour pinces, voir page 75
Dichtgummi für Spannzangen auf Seite 75
Rubber seals for collets on page 75

Type	Art.	A	B	C	E	F	H	α	D min-max		Fig.
F 35	76-2011 10) 76-2010 23)	35	43	90	27	34	12	15°	2.5	ébauche/roh/blank	1
							20		2.5	ébauche/roh/blank	
	76-2012 10) 76-2010	35	43	80	17	34	-	15°	5	ébauche/roh/blank	2

Alésages standards (rond, carré, six-pans) selon liste de prix. Autres alésages sur demande.
Standardbohrungen (rund, vierkant, sechskant) gemäss Preisliste. Andere Bohrungen auf Anfrage.
Standard bores (round, square, hexagonal) according to price list. Other bores on request.

10) Article de base
Basisartikel
Basic item

23) En cas de commande, veuillez préciser le diamètre du bec "H" désiré.
Bei Bestellung Schnabeldurchmesser "H" angeben.
When ordering, please specify the required "H" extended nose diameter.